

7 EURESTETICA MAGAZINE



CENTRO BENESSERE

PERIODICO PER DIVULGAZIONE DI INFORMAZIONI
A CARATTERE SCIENTIFICO - ESTETICO

Il Viso che vorrei :

Esplosioni di giovinezza

L'altra faccia del ritocco nell'era della soft surgery scopriamo come trattarsi in cabina per eliminare i segni dell'invecchiamento con il rivoluzionario trattamento Cinetic™ Lift Expert.

dorabruschi
MakeUp



CARITA
PARIS

DECLÉOR
PARIS
SKIN - BODY - MIND

CND Shellac
CERTIFIED
SALON

CENTRO INTEGREE
Estetica & Benessere

CENTRO CIMET
Centro Italiano di Tricologia Estetica

CENTRO SICURO
GOLMAR
Igiene Professionale

EURESTETICA
Gabriella Vittori

Istituto di Bellezza & Benessere - Viale L.Pasteur,70 - Roma EUR -
mail: info@eurestetica.com

sito web: www.eurestetica.com

Tel. 06.59.17.607

Beauty Soft Surgery una nuova esperienza

Altro dall'intervento con il bisturi. Altro dal ritocchino flash. Ma che cosa sono allora queste esplosioni di giovinezza soft? La cosmetica risponde con creme e trattamenti innovativi in cabina. Insieme a Gabriella Vittori (GV) titolare di EurEstetica ed esperta dei trattamenti Carita Paris, abbiamo approfondito gli step beauty in Istituto con i nuovi protocolli estetici e il rivoluzionario Cinetic Lift Expert a tre tecnologie integrate.

Cos'è la Soft Surgery ?

GV: La soft surgery nel mondo dell'estetica è la nuova intuizione delle grandi case cosmetiche che si sta affermando sempre di più con progressive ed inarrestabili innovazioni, soprattutto quando sfiora ambiti come quello della chirurgia estetica Rimpolpanti, liftanti, riempitivi, a effetto tensore, i trattamenti soft surgery nascono proprio lì, in quella terra di confine tra un trattamento antiage e il desiderio (più o meno latente) di una corsa al ritocco. Insieme alle nuove formulazioni dei prodotti si accompagnano nuovissime apparecchiature tecnologiche che, lavorando in sinergia con essi, amplificano l'effetto finale portando avanti una promessa molto allettante: quella di ridisegnare i contorni del viso in tempi rapidi, spazzando via più rughe possibili dal collo in su. **Perché dovremmo scegliere questa strada rispetto alla chirurgia estetica ?**

GV: Intanto, dobbiamo dire che la chirurgia porta a risultati diversi, quindi la scelta tra le due strade è essenzialmente soggettiva e va presa con molta cautela, consultando gli specifici professionisti in relazione alla gravità del problema da affrontare. In ogni caso possiamo elencare ben tre motivi fondamentali per pensare e scegliere inizialmente una strada soft.

Come primo motivo la durata del risultato, infatti contrariamente a ciò che si è portati a credere, iniziamo con il dire

che la chirurgia estetica non è quasi mai definitiva, e non garantisce risultati permanenti, per esempio gli interventi di lifting vanno ritoccati nel tempo. Invece nel caso della soft surgery, in cabina, attraverso il protocollo di mantenimento periodico siamo in grado di mantenere e addirittura migliorare l'aspetto del viso nel tempo senza mai doverci recare in sala operatoria. La seconda ragione è essenzialmente economica, i trattamenti di chirurgia estetica hanno un altissimo costo sia di intervento che di mantenimento, mentre in cabina tali costi si abbassano considerevolmente, ne risulta quindi una tecnica veramente alla portata di tutte le tasche. Terzo, e non ultimo motivo per importanza, la soft surgery non è una tecnica invasiva, ideale quindi, per tutte quelle persone che hanno paura delle sale operatorie e del bisturi, un aspetto molto importante che potrebbe fare la differenza sull'impatto psicologico nell'affrontare il problema.

Quanto tempo occorre per avere risultati con la soft surgery?

GV: Noi che lavoriamo ogni giorno in cabina, siamo consapevoli che le donne oggi sono molto esigenti, vogliono un risultato immediato e visibile in poche sedute e soprattutto desiderano che questo risultato venga riconosciuto dall'esterno. Qui possiamo dire che i laboratori di ricerca dei grandi gruppi cosmetologici, nel nostro caso Carita Paris, hanno



lavorato concretamente sulla efficacia temporale dei nuovi trattamenti, pensate che adottando i nostri protocolli riusciamo ad ottenere effetti immediati, e già dalla prima seduta la Cliente vede una nuova definizione del proprio viso, dello sguardo, della curva del collo, nella bocca e nella luce della propria pelle.

Ora che abbiamo raggiunto il risultato, per quanto tempo riusciamo a mantenerlo?

GV: Anche in questo contesto si riesce a corrispondere alle Clienti aspettative molto considerevoli, se adottiamo correttamente tutti i protocolli che prescriviamo alla Cliente, vale a dire la terapia domiciliare a casa ed i trattamenti di mantenimento periodici in Istituto, il nostro viso continuerà ad avere sempre il miglior aspetto possibile, vale a dire che l'efficacia di contrasto dell'invecchiamento del viso raggiunge livelli veramente molto alti.

Quali sono i criteri quindi per consigliare alla Cliente questa nuova tecnica ?

GV: Solo dopo un attento esame morfologico, siamo in grado di definire con sicurezza se il percorso del trattamento in cabina in soft surgery sia quello più adatto, analizzare le aspettative in relazione alla problematica è molto importante e questa scelta deve essere compiuta con alta professionalità. Quindi solo in

conclusione di questa analisi preliminare possiamo definire un protocollo di attuazione con una programmazione dei trattamenti da rispettare. In associazione agli interventi in cabina verranno forniti, da protocollo, i necessari prodotti di auto-cura domiciliare con anch'essi un semplice e definito scheduling di applicazione. **Come possiamo concludere?**

GV: Se dovessimo sintetizzare delle conclusioni su questo argomento, possiamo ben dire che stiamo entrando in una nuova metodologia estetica, la soft surgery apre una nuova strada di intervento beauty in cabina che si sta affermando sempre più in tutto il mondo, sia sull'aspetto cosmetologico che in quello complementare tecnologico, implicando benefici nel contenimento dei costi, nella sicurezza dei trattamenti nella sua bassa invasività di intervento e nella stabilità di risultati nel tempo.





L'invecchiamento del viso

L'importanza del Viso

Il nostro viso è l'aspetto esteriore che fornisce le più importanti informazioni sugli individui, influenza con straordinaria efficacia la formazione delle impressioni e provvede ad una immediata auto-presentazione. Il grande sogno di tutti è quello che il nostro aspetto, con il passare degli anni, restasse immutato e naturale e conservasse tutta la luminosità della nostra giovinezza.

Lo sguardo, la curva del collo, il muoversi della bocca, la luce della pelle... sono queste le prime cose che notiamo nella vita di tutti i giorni. E le reazioni che provochiamo, come in uno specchio, sono quelle che ci rassicurano o ci provocano incertezza. **Essere ben accetti ci fa sentire bene nel proprio corpo**, ne consegue che

mantenere o conquistare una buona forma ci fa stare meglio in mezzo agli altri individui. I segni del tempo sul viso rivestono al giorno d'oggi un'importanza sociale non trascurabile ed è ampiamente dimostrato che l'apparire esteticamente più gradevoli è un fattore che di certo migliora tutta la qualità della nostra vita. Purtroppo con il passare degli anni, la nostra pelle è soggetta ad un progressivo e lento mutamento dell'aspetto esteriore, causato da modificazioni che avvengono sia a livello cellulare che strutturale. In questo contesto la pelle del viso è la parte del nostro corpo che, più di altri organi, risente dell'effetto del tempo.

L'esposizione solare, l'inquinamento, il fumo, l'alcool, il freddo, il vento, gli sbalzi di temperatura, lo stress, le variazioni ormonali e molto altro, sono fattori che ne influenzano il cambiamento. Non illudiamoci, a partire dai **30 anni d'età**, la pelle del nostro viso inizia a perdere progressivamente la capacità di trattenere acqua (idratazione naturale) e quin-

di la sua elasticità: ciò che ne consegue visivamente è la formazione delle prime rughe che sono solo uno degli inestetismi del viso. Ma facciamo un quadro generale, andando a vedere le cause e analizzare gli effetti di tutti gli inestetismi di cui il viso soffre:

Le rughe

L'acido ialuronico, uno zucchero naturale, assorbe l'umidità e mantiene la pelle ben idratata dall'interno conferendole un aspetto giovane, con l'invecchiamento, i livelli di acido ialuronico diminuiscono e sul viso iniziano ad apparire piccole linee superficiali. Successivamente, a causa di fattori esterni come l'esposizione ambientale, le diete o anni di movimenti dei muscoli del viso, alcune di queste linee superficiali si trasformano in rughe, compaiono generalmente attorno alle labbra e agli occhi, oppure fra il naso e la bocca.

Volume del viso

Un volto dall'aspetto giovane è caratterizzato da contorni arrotondati, zigomi alti e una mascella ben definita. Dalle guance alle estremità del naso le linee tracciano curve morbide, prive di cavità. Invecchiando, l'acido ialuronico che produ-

cevamo inizia a diminuire. La nostra pelle si inaridisce e il volume del viso si assottiglia. La gravità spinge verso in basso la pelle, provocando pieghe e rilassamenti. Con il tempo, la parte centrale del viso perde volume e quella inferiore inizia a mostrare cedimenti. La pelle si rilassa, e così i nostri tratti.

Labbra.

Anche le labbra sono una delle zone più soggette all'invecchiamento, a causa della sottigliezza della cute in quest'area, perdono volume e definizione. In questi casi si formano rughe verticali, o "della marionetta", che generalmente partono dagli angoli della bocca e scendono verso il mento. Talvolta si formano invece rilassamenti molto marcati agli angoli delle labbra, che sembrano attribuire alla bocca un aspetto "triste".

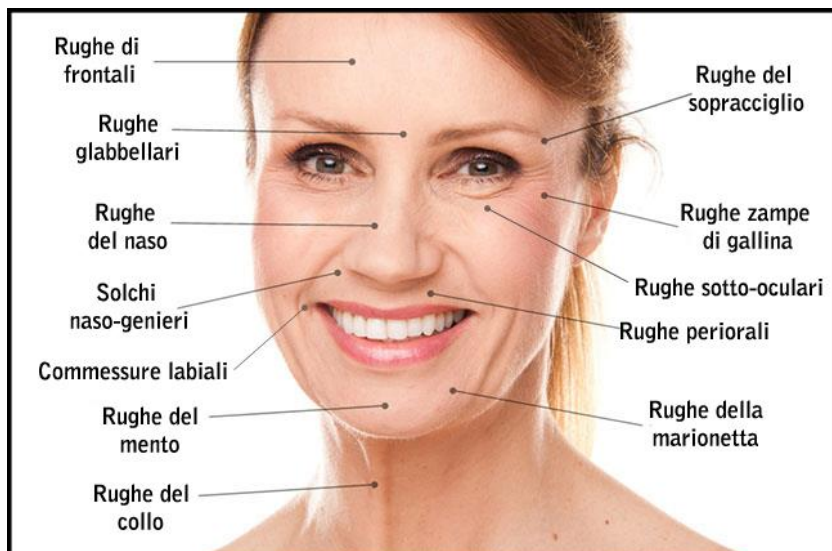
Collo e Décolleté

E' interessante sapere che la pelle del collo e del décolleté risente dell' invecchiamento prima di qualsiasi altra parte del corpo, andando incontro prematuramente a macchie e rughe. Questo fenomeno è causato dallo spessore sottile della pelle in queste zone, la sua trama presenta meno

tessuto adiposo e meno ghiandole sebacee quindi è quasi sempre asciutta e secca, questo, con l' invecchiamento, porta la pelle a perdere tonicità diventando caduca e quindi a collassare. Oltre a questo bisogna considerare che la lenta circolazione sanguigna della zona collo e décolleté e la mancanza di aggancio dei loro muscoli a strutture ossee, ne peggiorano sensibilmente il quadro generale nel processo di invecchiamento.

Ed allora ridare giovinezza al viso è la sfida che affrontiamo con i migliori mezzi, specie oggi, che la vita media si è notevolmente allungata, e si è ampiamente protratta l'età per essere competitivi nel lavoro e felici nel privato.

Prepariamoci dunque a riprendere confidenza con il nostro viso ed addestriamoci all'eterna giovinezza .



Carita Cinetic™ Lift Expert la nuova frontiera Beauty :

Decongestionare, detossificare, drenare e tonificare il tessuto cutaneo. Con questi obiettivi oltre sessant'anni fa le sorelle Carita cominciarono ad usare le onde vibratorie nei soini estetici. E oggi il trattamento - supportato da attrezzature professionali si rinnova con Cinetic™ Lift Expert, che integra microcorrenti (galvanica e bidirezionale), ultrasuoni e lumino-terapia con tecnologia LED. Nato per perfezionare i trattamenti cabina di viso e corpo, rappresenta un'alternativa agli interventi di chirurgia estetica. Questa nuovissima apparecchiatura risulta essere la fusione perfetta tra benessere e cura con risultati immediati, visibili e amplificati nel tempo. Test clinici effettuati su un universo statistico femminile con un'età media di 44 anni hanno dimostrato che dopo 1 sola seduta di Cinetic™ Lift Expert, le rughe all'angolo degli occhi si riducono del 31%, mentre dopo 5 sedute si registra una riduzione del 49%. Ma il risultato più interessante, reso possibile grazie all'azione sinergica dei LED e degli ultrasuoni, è che la pelle continua a lavorare anche dopo l'utilizzo della apparecchiatura. Dopo 28 giorni dall'ultima seduta, continua ad esserci una riduzione dell'inestetismo: l'attenuazione della ruga all'angolo dell'occhio raggiunge -53% ! Questo perché Cinetic™ Lift Expert svolge una stimolazione profonda a livello mitocondriale: innalza la quantità di ATP, risvegliando l'energia delle cellule aiutandole a svolgere in modo ottimale le loro funzioni. Il Cinetic viene utilizzato in cabina a supporto delle linee cosmetiche specifiche per ogni viso già presenti con protocolli sperimentati e testati nella loro



L'apparecchiatura Cinetic™ Lift Expert — Carita

efficaci, che nelle pagine successive si potranno vedere nel dettaglio.

La durata di un ciclo di trattamenti varia in base al biotipo e soprattutto all'inestetismo da trattare. Generalmente, si inizia con un pacchetto di 5 applicazioni (2 sedute alla settimana se la pelle è molto trascurata, priva di energia, con circolazione sanguigna deficitaria, altrimenti almeno 1 seduta a settimana). Il trattamento è assolutamente sicuro, anche in caso di sensibilità cutanea non ci sono rischi, perché i LED e gli ultrasuoni sono testati e l'attivazione della luce blu produce addirittura un effetto lenitivo. Dopo il primo ciclo "d'urto", il mantenimento viene valutato di volta in volta.

I vantaggi dell'azione sinergica con le linee cosmetiche che contengono gli attivi, sono molteplici ed ogni protocollo è stato decisamente allungato nel tempo di esecuzione, portando a volte un solo trattamento alla durata di 1h e 45 min, questo perché si prevede l'utilizzo di tutti gli accessori della apparecchiatura, che rendono particolarmente performante il trattamento complessi-

vo.

A ciascun accessorio, dunque, corrispondono un'azione e un risultato specifico come vedremo in seguito negli articoli successivi dedicati ad ognuno di essi e alle loro caratteristiche specifiche. Il trattamento in cabina viene consigliato in qualsiasi periodo dell'anno, soprattutto in primavera e in autunno. Nei mesi che precedono l'estate è un ottimo preparatore della pelle per accogliere l'abbronzatura.

PER LA CURA DOMICILIARE Carita si avvale di un metodo per la beauty routine, che si articola in 4 fasi:

- 1) pulizia del viso;
- 2) attivazione con l'applicazione del siero di profondità ed il contorno occhi;
- 3) protezione della superficie della pelle con crema;
- 4) sublimazione legata al make up, fondo tint-trattamento che va a proteggere la pelle.

A questo si aggiunge un passaggio di routine periodico come la maschera e lo scrub. Questi 4 semplici gesti quotidiani consentono di mantenere gli effetti ottenuti grazie all'autocura, non dimenticandoci però che è importantissimo ripetere le **sessioni di mantenimento** periodiche in cabina durante l'anno per mantenere in costante miglioramento della pelle del viso.

IL TRATTAMENTO:

Andiamo a vedere nel dettaglio come viene eseguito un trattamento Viso Carita con Cinetic™ Lift Expert. Partendo dal sano principio che ogni Viso ha la propria specificità, ogni pelle la sua morfologia ed ogni età le proprie esigenze.



Condizione PRE-trattamento



Risultato POST trattamenti

Dimimentate ciò che è stato finora , oggi inizia una nuova era :

Artisans de Beauté, noi in EurEstetica maestri nell'arte della bellezza e professionisti del Benessere dedicheremo quasi due ore per rendere incantato il vostro Viso.



che ogni viso è unico, e tutti vengono vissuti attraverso dei percorsi di puro benessere grazie alle gestualità del massaggio che noi definiamo "ancora emotiva" un legame che si crea tra chi fa e riceve il trattamento, creando un'emozione difficile da dimenticare. Attiviamo ora il Cinetic™ Lift Expert ed iniziamo il trattamento seguendolo nelle sue fasi più dettagliate, passo dopo passo

la prima fase: **DISINCROSTAZIONE (Peeling) con lo Skin Scrubber - Tecnologia ad ultrasuoni a sonoforesi**

Vero e proprio trattamento curativo **disincrostante** dedicato alla pelle di viso, collo e décolleté che esfolia delicatamente le **cellule morte**. Al contrario delle pratiche tradizionali, permette di ottenere una pulizia del viso profonda, senza l'impiego di prodotti chimici, ma con ottimi risultati. E' Lo **skin scrubber**, in linea con le ultime tendenze di soft-peeling, è l'accessorio ad ultrasuoni che viene utilizzato durante il trattamento per assicurare un peeling cosmetico sia superficiale che di profondità, di tutte le aree del viso. Attraverso l'uso di una spatola vibrante gli ultrasuoni vengono trasmessi alla pelle permettendo di effettuare una **duplice esfoliazione** :

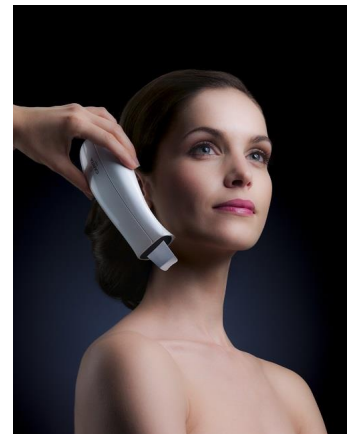
IN SUPERFICIE:
La vibrazione della lama produce una "micro-esfoliazione" cutanea permettendo di eliminare lo

strato desquamante superficiale e il sebo in eccesso, i pori della pelle si restringono migliorando la respirazione cellulare (micronizzando le impurità) e stimolando il micro-circolo;

IN PROFONDITA':
con la **sonoforesi** che permette attraverso proprio gli ultrasuoni, la penetrazione del **principio attivo (siero)**, superando la barriera cutanea con una tecnica che aumenta la permeabilità della pelle, in modo da favorire con la massima efficacia l'assorbimento di farmaci e sieri. Le vibrazioni ultrasoniche dell'apparecchio trasmettono correnti bioelettriche a bassa frequenza che

stimolano le fibre muscolari sottocutanee, così come la circolazione sanguigna e linfatica. In questo modo vengono ridotte le occhiaie, quelle fastidiose borse sotto gli occhi e le tanto temute rughe.

Grazie all'utilizzo degli ultrasuoni, questa particolare fase del trattamento risulta particolarmente indicata anche per i biotipi dalle **pelli più sensibili**. Al termine di questa sessione si recepisce un incarnato luminoso, levigato e **ricettivo alla continuazione del trattamento**, poiché, come già detto, lo skin scrubber consente una migliore ricezione degli attivi nel tessuto.



Il design del manipolo è compatto ed è ispirato al fiore di loto lo rende efficace e preciso , nell' utilizzazione anche nelle zone più difficili come le alette del naso.

Il dispositivo è completamente realizzato in alluminio ipoallergico quindi progettato per essere adatto ed utilizzabile su ogni tipo di pelle mentre la lama è realizzata in acciaio inox.

BENEFICI:

- Adatto a qualsiasi tipologia di pelle (anche sensibile). Per un incarnato luminoso, levigato e ricettivo a qualsiasi trattamento.

Il massaggio correttivo e stimolante con guanti tecnologici

Morbidissimi guanti di argento un altro segreto del Viso Cinetic Lift Expert per rimodellare correggere e stimolare il tessuto, per una texture più uniforme e d un viso più colorito e radioso.

In questa successiva fase del trattamento, si opera con particolarissimi guanti composti in nylon (60%), fibra d'argento (35%) e Spandex (5%) Il loro scopo è garantire la trasmissione delle microcorrenti attraverso un massaggio effettuato sui muscoli facciali permettendo di diffondere le correnti ad impulsi attraverso la pelle, senza nessuna sensazione dolorosa ed attivare due importantissime funzioni:

FUNZIONE CORREZIONE: Per la penetrazione degli attivi grazie alla corrente galvanica.

FUNZIONE STIMOLAZIONE: Per la stimolazione del microcircolo e tonificazione delle fibre muscolari grazie alla corrente bidirezionale.

I guanti sono stati progettati per essere confortevoli sulla pelle e **NON DANNO** nessuna sensazione di pizzicore, sono assolutamente



BENEFICI:

- Pelle più uniforme, colorito più radioso.
- Pelle più tonica, compatta e dall'aspetto più giovane.

te indolori. Gli effetti di questa fase del trattamento sono quelli di aumentare la compattezza del tessuto e il suo tono, aumentare l'ossigenazione della pelle, migliorare la microcircolazione; quindi conseguen-

temente favorire la penetrazione degli attivi del prodotto che si sta utilizzando, tonificando, rimpolpando e ridisegnando i contorni del viso.

Le penne di precisione Contour Parfait per rughe, ovale ed occhi

Si passa quindi alla fase successiva con le penne di precisione (stylo - stylo contour) che sono dispositivi elettronici di microstimolazione con micro correnti, e vengono utilizzati, in abbinamento al sieri, per il trattamento delle rughe (a sfera singola) o dei contorni

facciali (a doppia sfera) e nei contorni occhi con le famose Path oculari Carita . Con la penna di precisione singola, si garantisce un'ottima correzione delle singole rughe, mentre con quella doppia un rimodellamento generale dell'ovale del viso, collo e décolleté.

BENEFICI:

- Le rughe sono visibilmente attenuate
- L'ovale è rimodellato
- I contorni del viso sono ridefiniti e scolpiti



Dulcis in fundo Ultrasuoni e Luminoterapia

La fase finale viene eseguita con una delle tecniche soft molto efficaci nel rallentare, e in alcuni casi, fermare il processo d'invecchiamento della pelle — la Ultrasound Therapy, la nuova frontiera estetica non invasiva per il ringiovanimento del volto abbinata ai grandi benefici della lumino terapia/fototerapia, oggi scientificamente approvata con grandi risultati.

IL MICROMASSAGGIO ULTRASONICO:

Negli ultimi tempi la tecnica della Terapia ad ultrasuoni si evidenzia come uno dei migliori metodi per trattare la pelle del viso e come un innovativo lifting non chirurgico che consente di ottenere risultati decisamente rilevanti e soddisfacenti.

Siamo così arrivati alla fase conclusiva del Trattamento viso con il Cinetic™ Lift Expert con l'utilizzo del manipolo multifunzione che ha come obiettivo il micro massaggio ad ultrasuoni, con la possibilità di operare anche in abbinamento alla lumino terapia a led. L'utilizzo degli ultrasuoni ad alta frequenza diversi da quelli a più bassa frequenza usati nello skin scrub, hanno lo scopo di purificare la pelle, permettere la penetrazione in profondità dell'attivo del prodotto abbinato e la stimolazione sintesi di collagene ed elastina del tessuto. Questa tecnica è indicata in particolare per ringiovanire l'intera forma del viso, praticando un'azione mirata sui muscoli facciali in particolare nelle zone di fronte, occhi e mento e la struttura del collo, dando nuova tonicità, definizione, svolgendo azione di risolveva-

mento della pelle rilassata e cadente. Con questa tecnologia è quindi possibile raggiungere, nel corso dei trattamenti, un ringiovanimento completamente naturale dell'ovale, senza ritrovarsi con un aspetto artificiale che purtroppo è la caratteristica classica del lifting tradizionale con bisturi. Il disco ergonomico del manipolo è progettato per adattarsi a tutti i tratti del viso collo e décolleté.

LUMINOTERAPIA:

L'ultima fase del trattamento, prima del cerimoniale di chiusura, riguarda la fase di attivazione luminosa. Viene eseguita attraverso l'utilizzo dei led. I Led (o diodi elettroluminescenti) sono componenti opto-elettronici che emettono luce, una nuovissima azione terapeutica che prende il nome di **lumino terapia o fototerapia**. Questa tecnica viene utilizzata per la riattivazione del processo di rigenerazione cellulare e per un effetto energizzante e anti fatica. Cinetic™ Lift Expert offre 3 colori differenti Led, blu, rossi e gialli, che possono essere utilizzati separati o in combinazione tra di loro per un'efficacia rinforzata, andia-

mo a vederne uno per uno nel dettaglio i loro effetti e benefici

LUCE BLU Si usa sui soggetti che hanno un'ipersecrezione sebacea, oppure su pelle couperosica o affetta da rosacea, per la sua proprietà anti-infiammatoria e decongestionante, quindi per il trattamento dell'acne grazie alla sua capacità di liberare dai radicali liberi tossici con la propria azione antibatterica. La sua azione aiuta a regolarizzare ed a diminuire la produzione di sebo, ha proprietà antisettiche e astringenti che si dimostrano molto efficaci per il trattamento delle pelli arrossate e irritate.

LUCE GIALLA Aiuta a depigmentare la pelle in caso di macchie cutanee offrendo una maggiore luminosità al viso. Infatti grazie all'azione sulla pigmentazione, i led gialli aiutano a restituire una tinta luminosa e raggiante. Sul corpo, sono particolarmente apprezzati per la loro azione sulla superficie cutanea nel trattamento delle smagliature

LUCE ROSSA Agisce più in profondità, nel derma, e svolge l'effetto booster a livello mitocondriale: attiva i fibroblasti, la duplicazione cellulare e stimola la circolazione sanguigna. In particolare, la luce rossa, permette una stimolazione del metabolismo dermico e della micro-circolazione. E' particolarmente indicata per il trattamento delle pelli affaticate e rilassate.



Il rosso è il colore dell'anti-age per eccellenza. Uno studio fatto nel 2009 ha dimostrato un miglioramento del 31% del livello di procollagene di tipo I e III correlato a una riduzione delle rughe profonde e superficiali su soggetti trattati con luce rossa. Combinati ai led blu, hanno proprietà anti-infiammatoria permettendo di neutralizzare i rossori e di lenire le infiammazioni delle pelli sensibili.

LA LUCE: LA NOSTRA NUOVA ALLEATA

Ormai moltissimi studi, a livello Internazionale, testimoniano scientificamente l'efficacia della luce LED. L'azione anti-age è assicurata. Il ringiovanimento con luce a LED migliora la luminosità e la grana della pelle, favorisce la micro-circolazione e inibisce la produzione degli enzimi responsabili dell'invecchiamento cutaneo. Molto utile anche per curare disturbi e malattie della pelle come smagliature, couperose, psoriasi...

BENEFICI:

- Pelle più uniforme, colorito più radioso.
- Pelle più tonica, compatta e dall'aspetto più giovane.



Ogni viso ci racconta la sua storia, per questo ad ognuno riserviamo il suo trattamento specifico.



Sottoporsi ad un Trattamento Carita non significa solo dedicarsi un momento di Bellezza e Benessere, vuol dire entrare in un mondo dalle atmosfere uniche, ogni Trattamento va' oltre la semplice funzionalità, riguarda il piacere dei sensi e la capacità di offrire un'esperienza unica ed emozionale.

Tutto supportato da una linea di prodotti e trattamenti adatti a tutte le età e a tutti i tipi di pelle, studiati dalla Maison de Beauté Carita per garantire risultati unici, attraverso la sinergia di oli essenziali e componenti naturali, e naturalmente dal personale beauty specialist formato dalla Maison ed in costante aggiornamento periodico.

Trattamenti personalizzati anche nella modalità di esecuzione, in alcune tipologie di trattamento si hanno ben tre possibilità di effettuazione:

Le Grand Soin: Trattamento che prevede il protocollo completo dalla durata di 1h30" con i prodotti della linea Ideal e 1h45" con i prodotti della linea Progressife;

Les Extraits: Trattamento più breve (1h) che prevede un protocollo mirato per rispondere ad una singola esigenza specifica;

Les Ciblés: Trattamento FLASH / breve (30") mirato e indicato per la singola esigenza specifi-

I TRATTAMENTI

HYDRATATION DES LAGONS

Durata : Les Ciblés: 30"

Les Extraits :1h

Le Grand Soin: 1h:30"

(Disponibile anche solo manuale)

INFUSIONE IDRADANTE PER UNA PELLE LUMINOSA

Un trattamento concepito per correggere la disidratazione cutanea e potenziare i meccanismi di idratazione naturali e la vitalità cellulare, idrata in profondità, rivitalizza svolgendo una azione anti invecchiamento fornendo un effetto riempito e morbido cancellando le rughe di disidratazione.

PURETE' POUDREE

Durata : Les Ciblés: 30"

Les Extraits :1h

Le Grand Soin: 1h:30"

PURIFICAZIONE INTENSA PER UNA PELLE DAL FINISH OPACO

Un trattamento riequilibrante e purificante adatto a pelle mista o grassa, ripristina l'equilibrio della secrezione sebacea, affina la grana della pelle e minimizza i pori dilatati, lenisce le irritazioni e rende la pelle elastica, tonica e luminosa.

DOUCEUR DE COTON

*Durata : Les Ciblés: 30''
Les Extraits :1h
Le Grand Soin: 1h:30''*

RIPARAZIONE E COMFORT PER LE PELLI PIU' SENSIBILI

Il trattamento calmante per pelli sensibili e reattive, indicato per ripristinare l'idratazione l'elasticità ed il confort della pelle e per resistere meglio alle aggressioni dei fattori esterni. Riduzione dei rossori diffusi e rinforzo del sistema immunitario.

JEUNESSE ORIGINELLE

*Durata : Les Ciblés: 30''
Les Extraits :1h
Le Grand Soin: 1h:45''*

RIMODELLAMENTO PER UNA AZIONE RASSODANTE AD EFFETTO "LIFTING"

Il trattamento per pelle rilassata, mirato in quelle zone dove la perdita di compattezza risulta più evidente. Dona un effetto immediato liftante rassodante rimodellando l'ovale e restituendo all'insieme una tinta fresca e più luminosa.

PARFAIT 3 ORS

*Durata :
Les Ciblés: 30''
Les Extraits :1h
Le Grand Soin: 1h:45''*

**TRATTAMENTO ESCLUSIVO ANTI-ETA' COMPLETO PER UNA PELLE PIU' GIOVANE**

Il **trattamento gioiello** anti-età, alleato di pelli mature che mirano al ringiovanimento cellulare e ad una profonda azione ristrutturante coniuga la nuova tecnologia GoldDNA al lussuoso complesso 3 ori utilizzando tre tipi di oro: **minerale** (polvere d'oro a 24k), **vegetale** (Zafferano, oro rosso) e **biologico** (Micro Alga Aurifera) associati alla Vitamina C. L'oro grazie alle sue proprietà antibatteriche rinvigorisce la pelle con le sue molecole d'ossigeno e la rende **morbid**a ed **elastica**, attraverso la stimolazione del metabolismo cellulare stimola la circolazione linfatica e il drenaggio e favorisce la naturale rimozione delle tossine donando un effetto di tonicità e compattezza.

DIAMANT

*Durata :
Les Ciblés: 30''
Les Extraits :1h
Le Grand Soin: 1h:45''*

**OLTRE IL TRATTAMENTO, UNA CURA DI RIGENERAZIONE DELLA PELLE DALL'INTERNO**

Il **lusso estremo**, nato dalla fusione tra lusso estremo e raffinatezza, alta tecnologia ed expertise anti-età multiattivo che dona alla pelle nuova vitalità e bellezza. Giorno dopo giorno, la pelle rinasce, più compatta e ridensificata. Attenua rughe e macchie brune, rivelando una carnagione straordinariamente bella, prolunga la longevità delle cellule cutanee, aiutando a ricreare i tessuti indeboliti e a rigenerare la pelle dall'interno. Quintessenza **minerale** con polvere di diamante, zaffiro, tormalina **vegetale** con germogli e cellule native di sequoia e loto blu, **biotecnologica** con acido salicidico e Vital Chrono.

NEOMORPHOSE

*Durata :
Les Ciblés: 30''
Les Extraits :1h
Le Grand Soin: 1h:45''
Le Soin Regard :35''*

**IN UN UNICO TRATTAMENTO LA TRASFORMAZIONE TOTALE DEL VISO**

Il nuovissimo trattamento Viso-Collo Décolleté **Néomorphose**, che va a trattare le tre esigenze principali della pelle del viso che presenta i primi segni dell'invecchiamento quali: rughe, perdita di tono e senescenza cellulare. I principali effetti della sono: **Levigante-Riempitivo- Rigenerante**. Un trattamento eccezionale che unisce efficacia e performance al piacere sensoriale unico. Disponibile anche nella sola versione occhi con **Le soin Regard** il trattamento specifico antiocchiaie.

IL RISULTATO PERFETTO SENZA COMPROMESSI

Il fascino della nanotecnologia con la MASQUE BIOCELLULOSE



Nel nostro Istituto il trattamento Viso diventa un rituale che si pone un obiettivo finale senza compromessi, **Il risultato perfetto** !! ridefinendo questo trattamento estetico di grandissimo valore. In un mixtura di esperienza sensoriale unica e massima soddisfazione della Cliente. Il passo tecnologico avanzato, le continue evoluzioni scientifiche e la rigorosa formazione del nostro personale vi aiuteranno a rigenerare ed idratare la pelle del viso per il suo mantenimento con questa nuova maschera che

presenta una struttura 3D innovativa composta da nano-fibre di biocellulosa ottenute tramite biotecnologia. Per capire che ci troviamo di fronte ad un elemento bio-estetico di eccelsa qualità basta pensare che la rete microscopica di questa maschera è composta da tali fibre che sono in grado di catturare **ben 200 volte** il proprio peso in acqua. Estremamente morbida e resistente, aderisce perfettamente ai contorni del viso, come una "seconda pelle" apportando al contempo i seguenti benefici.

Idratazione: utilizzata una volta la settimana, questa maschera agisce come un'idro-fasciatura.

Rigenerazione: la biocellulosa aiuta a rafforzare la funzione barriera della pelle, per limitare la sua perdita d'acqua.

Sollievo: la maschera offre un effetto lenitivo e rinfrescante immediato anche su scottature dopo sole, o su irritazioni dovute al freddo.

Da domani guardarsi allo specchio diventerà una rivisitazione con una nuova percezione di se stesse.

I risultati dei Test Clinici

I Test clinici effettuati sono comparativi al trattamento singolo con SUPREME SMOOTHING [PRO3R] serum e a quello combinato con lo stesso prodotto in abbinamento all'utilizzo del Cinetic™ Lift Expert, su donne con età media di 44 anni. I risultati hanno dimostrato che già dopo una seduta le rughe dell'angolo degli occhi si riducono del 31% mentre dopo 5 sedute la riduzione arriva al 49%. Ma il **risultato più interessante**, reso possibile grazie all'azione sinergica dei Led e degli ultrasuoni, è che **la pelle continua a lavorare anche dopo l'utilizzo dell'apparecchiatura**. Dopo 28 giorni dall'ultima seduta, continua ad esserci una riduzione dell'inestetismo, l'attenuazione della ruga all'angolo dell'occhio raggiunge il **-53%**, questo perché si perviene a una stimolazione profonda a livello mitocondriale risvegliando le cellule e le loro funzioni.

I risultati iniziano già dopo la prima seduta

RISULTATI DEI TRATTAMENTI SCIENTIFICAMENTE PROVATI



L'ALTERNATIVA ALLA MEDICINA ESTETICA

Le soluzioni su misura dedicate ai singoli problemi della pelle con i trattamenti con CINETIC LIFT EXPERT offrono veramente dei risultati finali nel correggere, liftare e rassodare.

Test clinici post-trattamento, risultati scientificamente provati: effetti visibili immediati dopo appena 1 sola seduta di trattamento con l'ausilio di CINETIC LIFT EXPERT

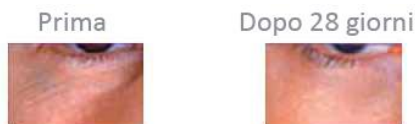


| | Dopo 1 trattamento | Dopo 5 trattamenti ** | Risultato effettivo dopo 28 giorni |
|------------------------------------|--------------------|-----------------------|------------------------------------|
| Riduzione Zampe di gallina | -31% | -49% | -53% |
| Riduzione delle rughe periorculari | -26% | -39% | -39% |
| Incremento di luminosità | +23% | +24% | +27% |

* I Risultati del seguente Test si riferiscono a trattamenti su donne con età media di 44 anni. I Trattamenti sono stati effettuati usando il prodotto SUPREME SMOOTHING [PRO3R] serum + CINETIC LIFT EXPERT includendo le manovre con i guanti argentati il trattamento di ultrasuoni con manipolo e la luminoterapia a LED tarata sul ROSSO, infine l'utilizzo delle penne di precisione. I volontari hanno applicato SUPREME SMOOTHING [PRO3R] serum giorno e notte, seguendo il protocollo ufficiale Carita.

** Dopo 5 trattamenti sparsi in due settimane, 30 minuti di trattamento utilizzando SUPREME SMOOTHING [PRO3R] serum + CINETIC LIFT EXPERT includendo le manovre con i guanti argentati il trattamento di ultrasuoni con manipolo e la luminoterapia a LED tarata sul ROSSO, infine l'utilizzo delle penne di precisione. I volontari hanno applicato SUPREME SMOOTHING [PRO3R] serum giorno e notte, seguendo il protocollo ufficiale Carita.

Una pelle liftata e più tonica oggi, domani e per il futuro



| | |
|--|------|
| Riduzione rughe | 100% |
| Chiusura pori | 100% |
| Rinnovamento pelle | 94% |
| Riduzione rughe e levigazione visibile delle pelle | 94% |

Risultati del seguente Test dopo 5 trattamenti in un periodo di 14 giorni su persone volontarie in età media 44 anni, in confronto con i risultati della levigazione visabile con il trattamento [PRO3R] applicato da solo senza l'ausilio del Cinetic Lift Expert.

Il contributo medico del Cinetic™ Lift Expert del Dott. Depondt

Il contributo medico alla progettazione del Cinetic™ Lift Expert è del Dott. Joel Depondt chirurgo facciale e ricercatore scientifico presso l'Ospedale Bichat di Parigi. Il Dottore ha sfruttato le sue competenze tecniche e la sua esperienza nei settori del trattamento cutaneo per

lo sviluppo di un programma esclusivo e di configurazioni personalizzate (frequenza degli ultrasuoni, lunghezza d'onda e LED) al fine di creare trattamenti efficaci per migliorare la qualità della cute, attenuare le rughe rassodare il tessuto muscolare e uniformare il colorito.





EURESTETICA BEAUTY CENTER

VIALE L.PASTEUR , 70
AL 5° PIANO
ROMA - EUR -

Tel.: 06.59.17.607
Sito : www.eurestetica.com
E-mail: info@eurestetica.com

CI PRENDIAMO CURA DEI VOSTRI SOGNI

Ci prendiamo cura dei vostri sogni: è lo slogan delle sorelle Carita; è lo slogan che ci lega a loro nella scelta di trattare i loro prodotti e la loro metodologia. Noi, come loro, siamo desiderose di esprimere il nostro talento e di lasciare qualcosa di noi stesse dentro ogni nostra cliente. Questo è il nostro, ambizioso impegno. Scopri, nel nostro Istituto, le esperienze sensoriali di Bellezza e Benessere che ti lasceranno un'allure di eleganza e unicità, troverete tradizione e innovazione basate sulle intuizioni e sull'esperienza delle sorelle francesi pioniere della bellezza. Oggi ci impossessiamo della loro eredità, per raccontarvi la nuova storia della bellezza globale anticipando i desideri di ognuna di voi e trasformare in realtà i vostri preziosi sogni.

Gabriella Vittori



La nuova dimensione specialistica dell'Estetica

Nel mondo attuale le cure estetiche diventano una necessità sociale poiché oggi il nostro aspetto esteriore ha un'importante influenza sulla psiche, sulle relazioni sociali e sulla nostra vita affettiva.

La via più efficace per ottenere una bellezza fresca, giovane e naturale, conduce verso un nuovo positivo sentimento del vivere, che passa attraverso trattamenti di bellezza e benessere innovativi nel corpo e nella mente, ed una cura costante con efficaci prodotti di qualità.

Per questo all' EurEstetica Beauty Center non ci limitiamo ad assistervi con personale competente e altamente qualificato e con l'eccellenza dei nostri prodotti, ma vi accompagniamo lungo un percorso verso una vostra nuova, raggiante consapevolezza e comprensione del sé.

Per raggiungere questo importante obiettivo puntiamo con successo sugli effetti sorprendenti delle tecniche estetiche più moderne senza però rinunciare alla tradizionale metodologia di comprovata efficacia, e senza mai perdere di vista il nostro benessere psichico.

Il nostro staff e i nostri professionisti consulenti saranno a vostra disposizione per entrare in questa nuova dimensione dell'essere, per un vostro nuovo sentimento del vivere.

dorabruschi
MakeUp

CARITA
PARIS

DECLÉOR
PARIS
SKIN - BODY - MIND

CND Shellac
CERTIFIED
SALON

CENTRO INTEGRÉE
Estetica & Benessere

CENTRO CIMET
Centro Italiano di Tricologia Estetica

CENTRO SICURO
GOLMAR
Igiene Professionale

EURESTETICA
Gabriella Vittori

Istituto di Bellezza & Benessere - Viale L.Pasteur,70 - Roma EUR -
mail: info@eurestetica.com sito web: www.eurestetica.com

Tel. 06.59.17.607