

# CND NEWS #56

ABRIL / MAYO 2015

**Rescue Rx™**



**LO MEJOR PARA REPARAR UÑAS DAÑADAS**

**Garden Muse**



**NUEVO MERCHANDISING GARDEN MUSE**

**CND™ en la 080**



**VINYLUX™, LA MANICURA OFICIAL DE LA PASARELA 080**

**promoción**



**LOS 5 ESENCIALES PARA UN BUEN P.E.P.**



**NUEVA COLECCIÓN CND™**

**GARDEN muse**

Un edén de intensos matices florales.

**Atractivo. Elegante. Delicado.**

Sólo disponible en VINYLUX™

					
Referencia CND™ SHELLAC™	Referencia CND™ SHELLAC™	Referencia CND™ SHELLAC™	Referencia CND™ SHELLAC™	Referencia CND™ SHELLAC™	Referencia CND™ SHELLAC™
Beckoning Begonia	* Hot Pop Pink	Wisteria Haze	Lost Labyrinth	* Water Park	Butterfly Queen
7219674000	7204324518	7219677000	7219676000	7207317000	7219675000
rosa palo anacarado	rosa fucsia cremoso	lila pastel cremoso	verde mar metalizado	azul cobalto anacarado	fucsia con purpurina
Referencia VINYLUX™	Referencia VINYLUX™	Referencia VINYLUX™	Referencia VINYLUX™	Referencia VINYLUX™	Referencia VINYLUX™
7219731000	7207240121	7219735000	7219733000	7207240157	7219732000

Sólo disponible en VINYLUX™

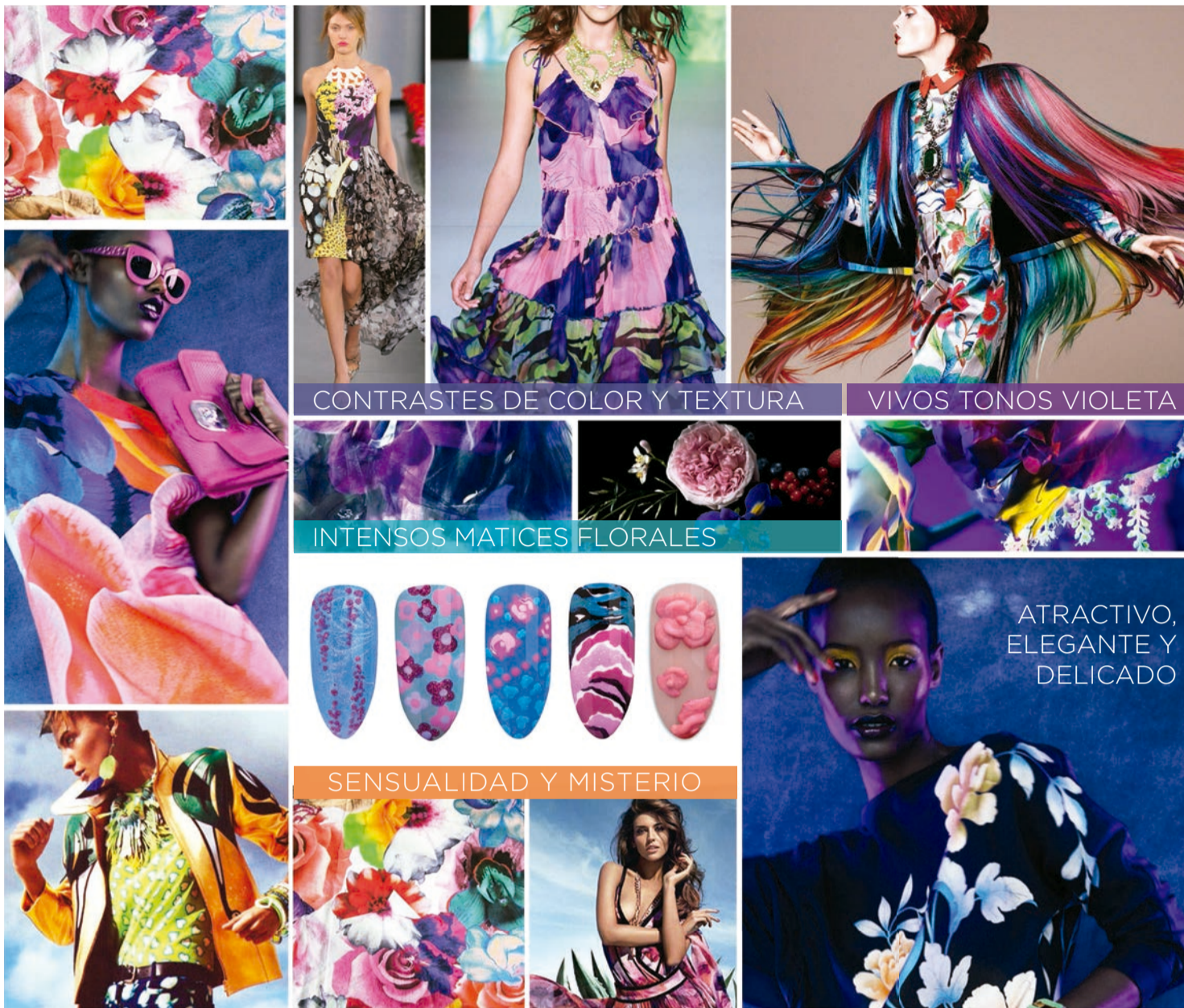
	
Crushed Rose	Reflecting Pool
fucsia cremoso	azul azafata cremoso
7219730000	7219734000

© Colores de CND™ ya existentes en CND™ SHELLAC™ y VINYLUX™.

Síguenos en:  [www.facebook.com/CNDSpain](http://www.facebook.com/CNDSpain)  [www.twitter/cndspain](http://www.twitter/cndspain)  [instagram/cndspain](http://instagram/cndspain)

# News

## COLECCIÓN GARDEN MUSE



## PASO A PASO



### DULCE HIBISCO CND™ SHELLAC™

- 1 P.E.P. la uña natural.
- 2 Aplicar una capa fina de CND™ SHELLAC™ Capa Base y curar 10 segundos en la lámpara CND™.
- 3 Aplicar una fina capa de CND™ SHELLAC™ Lost Labyrinth y curar 2 minutos en la lámpara CND™.
- 4 Aplicar el aditivo Hydrangea Bloom con la ayuda de un pincel fino.
- 5 Aplicar una capa fina de CND™ SHELLAC™ Clearly Pink. Curar 2 minutos en la lámpara CND™.
- 6 Con CND™ SHELLAC™ Beckoning Begonia y la ayuda de un pincel fino, dibujar el centro de la rosa.
- 7 Con la ayuda de un pincel fino dibujar los pétalos con CND™ SHELLAC™ Tinted Love. Curar 2 minutos en la lámpara CND™.
- 8 Resaltar los pétalos con CND™ SHELLAC™ Hot Pop Pink, CND™ SHELLAC™ Butterfly Queen y CND™ SHELLAC™ Wisteria Haze por encima de CND™ SHELLAC™ Tinted Love. Curar 2 minutos en la lámpara CND™.
- 9 Aplicar una capa fina de CND™ SHELLAC™ Top Coat. Curar 2 minutos en la lámpara CND™.
- 10 Retirar la capa pegajosa con alcohol IPA.

## MASTER PAINTER GARDEN MUSE



Aprende los fascinantes diseños que puedes llegar a hacer con los colores de la nueva colección Garden Muse.

Descubre nuevos tonos, texturas y técnicas con los que podrás sorprender a tus clientas.

**¡No te pierdas el Master Painter Garden Muse! ¡Apúntate ya!**

Para más información contacta con el representante de tu zona.



# merchandising

¡DALE VIDA A TU SALÓN CON EL NUEVO MERCHANDISING DE CND™!

COMUNICA A TUS CLIENTAS LA NUEVA COLECCIÓN GARDEN MUSE Y LAS NOVEDADES DE VINYLUX™



**Expositor de VINYLUX™ Garden Muse.**  
Contiene 2 Top Coat VINYLUX™ y 2 unidades de cada color VINYLUX™ Garden Muse: Beckoning Begonia, Crushed Rose, Wisteria Haze, Lost Labyrinth, Reflecting Pool y Butterfly Queen.

7219736000



**Mailing Garden Muse.**  
Solicita el pdf del mailing a tu representante comercial. ¡Envíalo por email a tus clientas e infórmaselas de los nuevos colores que encontrarán en tu salón!

**Cartela Garden Muse.**  
Para el mostrador o la mesa de manicura. 6117115000



**Carta de color primavera-verano 2015.**  
Presenta los colores de las nuevas colecciones a tu clienta, ¡anímalas a probar los colores de tendencia! Disponible a partir de Mayo. 6999991028



**Poster VINYLUX™.**  
Capta todas las miradas con el nuevo poster de VINYLUX™. 6999991030

**NUEVO Folleto VINYLUX™.**  
Ya tienes incluida toda la gama de colores de primavera y verano en el nuevo folleto de VINYLUX™, y la información más útil para tus clientas.



6999991027

## ¡El primer y único producto que realmente repara las uñas dañadas!

Rescue Rx<sup>TM</sup> es el nuevo tratamiento realmente efectivo que repara las uñas dañadas gracias al poder de la proteína de queratina y el aceite hidratante de jojoba.

Con el uso diario de Rescue Rx<sup>TM</sup>, la deslaminación y las manchas blancas se reducen drásticamente. Recupera la salud y la fuerza natural de tus uñas.

El "salvavidas" de las uñas dañadas.

### Resultados Clínicamente probados

- 1 SEMANA**
  - 80% afirman tener menos puntos blancos
  - 80% aseguran que la condición de sus uñas ha mejorado notablemente.
  - 70% aseguran tener las uñas más gruesas
- 4 SEMANAS**
  - 73% experimentó menos roturas.
  - 80% experimentó menos deslaminación.
  - 69% experimentó reducción de manchas blancas.

Resultados garantizados



### Ingredientes & beneficios

**Aceite de semilla de jojoba.**  
Aceite natural que penetra profundamente en la uña consiguiendo una excelente hidratación y acondicionamiento. El aceite de jojoba también actúa de conductor para la penetración de los otros ingredientes.

**Proteína de queratina solubilizada.**  
Componente principal de la uña natural. Fortalece la lámina de la uña natural y refuerza su estructura interna para devolver a la uña su estado natural.

**Aceite de almendras dulces.**  
Suaviza y acondiciona.

### ¿Quieres rescatar las uñas dañadas de tus clientas?

Recomienda Rescue Rx<sup>TM</sup> para que en una semana mejoren sus uñas drásticamente.

### ¿Cómo utilizar Rescue Rx<sup>TM</sup>?

Aplicar sobre la uña natural 2 veces al día de 1 a 4 semanas, masajeando la lámina de la uña, paredes laterales y cutícula. ¡Podrás ver los resultados desde la primera semana!

Aplicando Rescue Rx<sup>TM</sup> más de dos veces al día, la queratina y el aceite de jojoba penetran en el interior de la uña natural, creando un efecto acumulativo que devuelve a la uña su estado natural de forma más rápida.

160 aplicaciones  
12 meses y medio de tratamiento de rescate!



Formato: 15 ml.



Display 6 unid. de Rescue Rx<sup>TM</sup>  
Formato: 15 ml.

### Coste del tratamiento

Coste por aplicación

0,16€  
aplicación

2,24€

Coste 1 semana de tratamiento

¡Mejora la condición de las uñas dañadas en 1 semana!

## pregunta a Ana



### Rescue Rx<sup>TM</sup> vs SOLAROIL<sup>TM</sup>

¿Cómo puedo saber cuando recomendar Rescue Rx<sup>TM</sup> vs Solaroil<sup>TM</sup>?  
SOLAROIL<sup>TM</sup> es un producto de mantenimiento para conservar las uñas sanas y cutículas hidratadas.

Rescue Rx<sup>TM</sup> está recomendado especialmente para uñas dañadas y débiles que requieren tratamiento reparador.

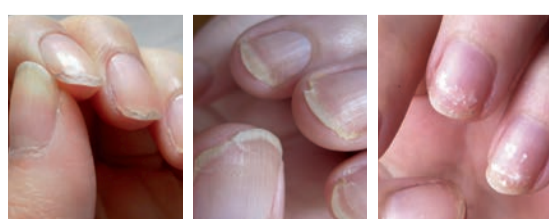


¿Rescue Rx<sup>TM</sup> penetra a través de los esmaltes VINYLUX<sup>TM</sup> y CND<sup>TM</sup> Shellac<sup>TM</sup>?  
Sí, Rescue Rx<sup>TM</sup> penetra a través de los esmaltes VINYLUX<sup>TM</sup> y CND<sup>TM</sup> SHELLAC<sup>TM</sup>, aunque se recomienda aplicar sobre uña natural para obtener resultados más rápidos.

¿Rescue Rx<sup>TM</sup> penetra a través de realces en la uña como BRISA<sup>TM</sup> y RETENTION+<sup>TM</sup>?  
No, Rescue Rx<sup>TM</sup> no penetra a través de realces.

## LANZA LA PRIMERA MANICURA REPARADORA EN TU SALÓN

### Protocolo de servicio para uñas extremadamente dañadas



Deslaminación Roturas Manchas blancas

Duración del servicio: 20 minutos

- Preparar una manicura meticulosa.
- Aplicar una capa fina de Rescue Rx<sup>TM</sup> en cada uña.
- Para que la clienta siga el tratamiento en casa, incluir dentro del servicio la venta de Rescue Rx<sup>TM</sup>.  
Recomendar la aplicación de Rescue Rx<sup>TM</sup> 2 veces al día, de 1 a 4 semanas en función del estado de las uñas.
- Programar una cita de seguimiento para evaluar el estado de las uñas.
- En la cita de seguimiento, valorar si es necesario realizar de nuevo el protocolo exclusivo para uñas extremadamente dañadas, o si ya es posible ofrecer CND<sup>TM</sup> SHELLAC<sup>TM</sup>, VINYLUX<sup>TM</sup> o Brisa Lite<sup>TM</sup>.

# tendencias

VINYLUX™, ¡LA MANICURA OFICIAL DE LA O80 BARCELONA FASHION WEEK!



Durante la primera semana de febrero, se celebró la decimoquinta edición de la pasarela O80 Barcelona Fashion, en la que se presentaron las propuestas para la temporada otoño-invierno de la mano de los mejores diseñadores.

En la pasarela desfilaban desde los **looks más deportivos de Punto Blanco a la feminidad más delicada de Justicia Ruano, pasando por los cuadros y toques étnicos de Custo, looks sobrios de TCN o el talle alto en pantalones de Rita Row.**



Justicia Ruano Asphalt #101



Una vez más, CND™ estuvo al lado de los diseñadores más prestigiosos, realizando las mejores manicuras para los desfiles.

Las modelos lucieron una manicura perfecta y llena de colores de tendencia, gracias a nuestras educadoras Ana Frigols, Laura Guerra, Eva Rodríguez y Raquel Torrejón.



¡Los colores de mayor éxito en la pasarela fueron CND™ Asphalt y CND™ Rubble!



TCN Decadence #111



Custo Faux Fur #113



LA MANICURA OFICIAL DE LA  
**080**  
BARCELONA FASHION

## formación

### CUTICLEAWAY

¡NO ENCONTRARÁS OTRO IGUAL!



Número de servicios: 150 servicios

**CuticleAway, uno de los imprescindibles para realizar un buen P.E.P.**  
El primer paso para ofrecer un servicio duradero e impecable.

#### → ¿Qué es?

Con CuticleAway consigues que VINYLUX™, CND™ SHELLAC™, Gel Brisa o Brisa Lite™ y el Líquido y Polvo se adhieran perfectamente a la lámina de la uña natural.

Es un producto de uso exclusivamente profesional que **retira las cutículas, ablanda las células muertas** adheridas a la placa de la uña e **hidrata** gracias a la acción del aloe vera.

#### → ¿Por qué lo necesitas?

> Permite una **rápida y fácil preparación de la uña**. Te evita tener que presionar en exceso la cutícula con el empujador metálico, evitando sensación de dolor a tu cliente.

> Asegura que la placa de la uña quede limpia y libre de cutículas y células muertas, **garantizando así la adherencia de cualquier sistema CND™.**

> **Control en la aplicación.** La textura gel permite aplicar más o menos cantidad, según la necesidad de cutícula a retirar.

#### → ¿Cómo utilizarlo y cómo retirarlo?



1. Aplicar una **pequeña cantidad** en la zona de cutícula y paredes laterales de cada uña, asegurando una cobertura uniforme.
2. Retirar el exceso de cutícula con el empujador metálico, primero en una pared lateral, luego cutícula y finalizando en la otra pared lateral.
3. Limpiar con **agua y jabón**, insistiendo con un cepillo en la zona de cutículas y paredes laterales.
4. Pulverizar con agua para eliminar los residuos del jabón. **Secar con una toalla.**

## PROMOCIÓN

Promoción válida desde el 1 de abril hasta agotar las existencias previstas.

ASEGÚRATE EL ÉXITO REALIZANDO UN BUEN P.E.P. CON LOS

Ref:8000000020\*

**5**  
ESENCIALES

Nailfresh 29ml

CuticleAway 177 ml



Scrubfresh 236 ml

Nourishing Remover 236 ml

Lima Kanga File 6 uds.

**25%**  
¡DE DESCUENTO!

Con un buen P.E.P. conseguirás una excelente adherencia, evitarás levantamientos y podrás garantizar un servicio duradero.

(CREATIVE) BEAUTY SÍGUENOS EN [www.facebook.com/CNDSpain](https://www.facebook.com/CNDSpain) [www.twitter.com/cndspain](https://www.twitter.com/cndspain) [instagram/cndspain](https://www.instagram.com/cndspain)

Creative Beauty Products S.L. Rosselló 188 Principal - 08008 Barcelona - Tel. 93 480 84 25 - Fax. 93 480 80 15 - [www.cbeauty.es](http://www.cbeauty.es) - [www.shellac.es](http://www.shellac.es) - [info@cbeauty.es](mailto:info@cbeauty.es)

Barcelona y Madrid 93 480 84 25, Aragón, Navarra y Lleida 974 238 645, Asturias 985 11 06 82, Cantabria 985 11 06 82, Córdoba, Sevilla, Huelva y Cádiz 957 42 94 81, Extremadura 924 26 71 87, Galicia 985 11 06 82, Girona 672 33 11 52, Granada, Almería y Jaén 958 40 01 77, Islas Baleares 971 78 03 41, Islas Canarias 928 24 05 40, La Rioja y Castilla excep. León 983 22 81 60, León 985 11 06 82, Málaga 951 109 319, Murcia y Albacete 968 29 56 94, País Vasco 985 11 06 82, Tarragona 977 24 42 06, Toledo, Ciudad Real y Guadalajara 925 22 97 55, Valencia, Castellón y Alicante 963 52 04 25, Andorra +376 819 495, Portugal +351 245 300 760